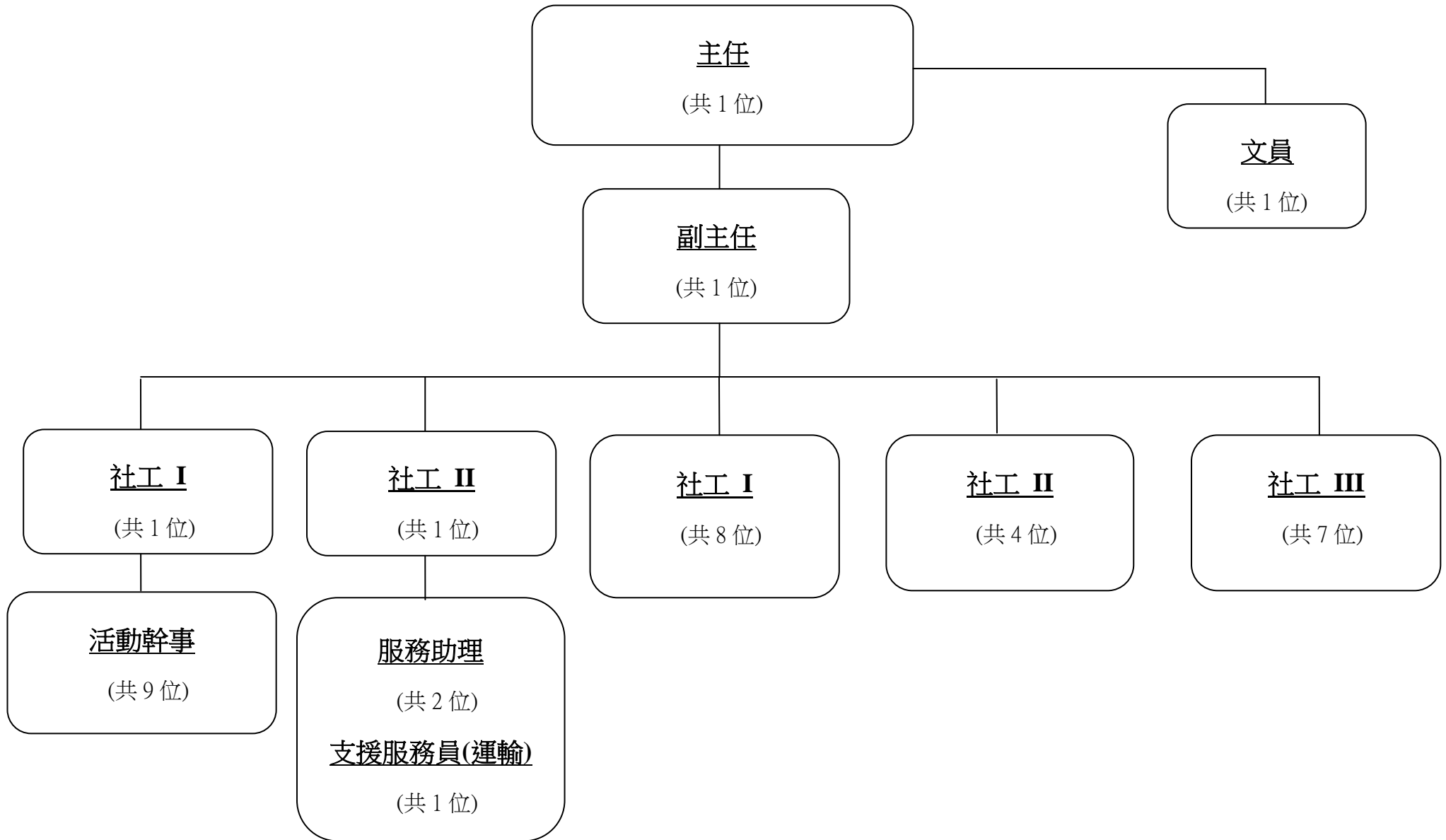


東華三院芷若園 職員組織架構圖



備註：為確保服務有效運作及配合服務發展，芷若園與熱線及外展服務隊之職員於同一地點辦公及互相支援兩服務單位之工作，故以上職員架構圖只適用於服務單位之財政管理層面。另外，為方便公眾理解，以上職員架構圖亦會作對外公佈之用。於機構層面，兩服務單位之職員均隸屬於芷若園及由芷若園主任督導，故附件之芷若園與熱線及外展服務隊之職員架構圖，顯示了實際運作及督導關係。(修訂日期：21/08/2012)